

**Spannweite**

400-500 cm

**Seitenhöhe**

229 cm

**Firsthöhe**

306 cm

**Dachneigung**

25°

**Binderabstand/Raster**

300 cm

**Längstes Bauteil**

479 cm

**Minimale Aufstelllänge**

600 cm

**Maximale Aufstelllänge**

im Rastermaß beliebig erweiterbar

**Hauptprofil**

81 mm x 48 mm x 3 mm (optional 94 mm x 48 mm x 3 mm )

**Eckverbindungen**

Stielriegel

**Max. zul. Windgeschwindigkeit nach DIN**

80 km/h

**Windlast**

0.3 kN/m<sup>2</sup>

**Fußboden**

Holzfußboden mit Kantholz- oder

Stahl-Aluminium-Unterbau

Kassettenfußboden:

Aluminiumrahmen mit Siebdruckbelag oder

Aluminium-Hohlkammerplatten

Kompaktfußboden

**Bepanung**

RÖDER Nr. 1: PVC-beschichtetes

Polyestergewebe, schwer entflammbar nach

DIN 4102 B1, M2

**Spezielle Ausführungen**

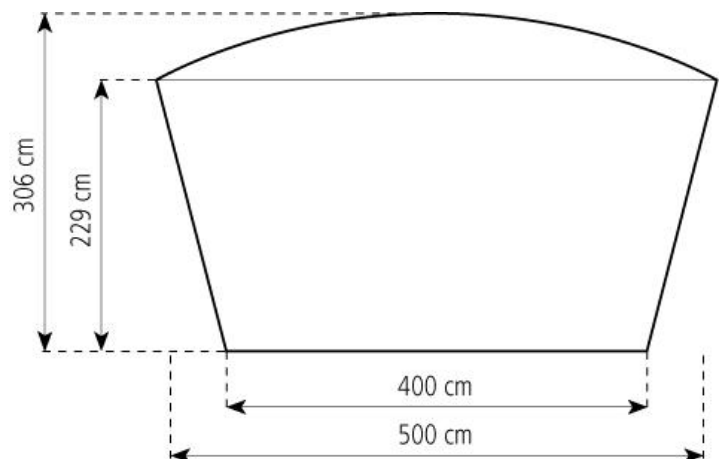
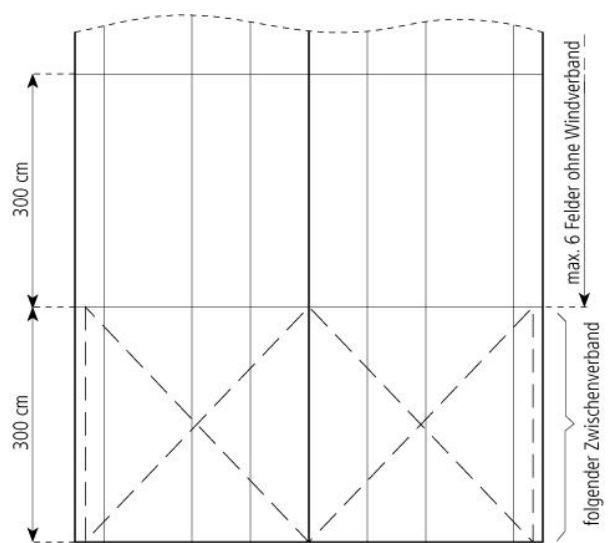
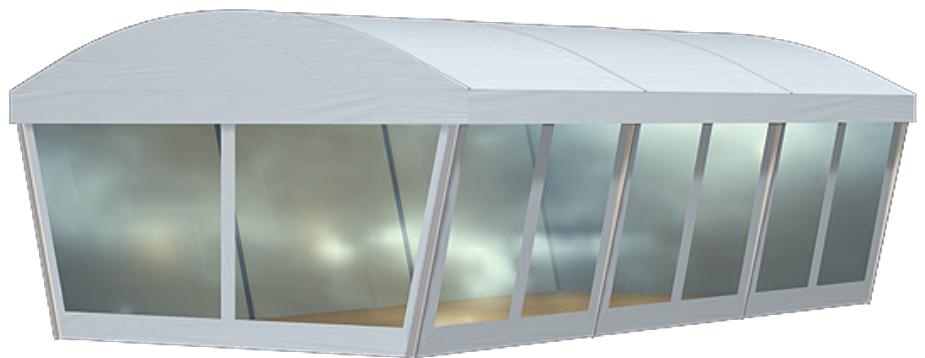
Wegfall der Verankerung durch Einbau eines

Stahl-Aluminium-Fußbodens mit Ballastierung

oder durch Einsatz des Kompaktfußbodens

Wegfall der Seitenverbandsschere durch

Einbau von Portalen



24.05.2012, [www.r-zs.de/tents/pdf/210](http://www.r-zs.de/tents/pdf/210)

RÖDER Zelt- und Veranstaltungsservice GmbH  
63654 Büdingen  
Fon: +49 06049 700-0  
Am Lautenstein Fax: +49 06049 700-339  
An den Ellern Fon: +49 06049 700-309  
HRB 3261, Friedberg UST.-IdNr.: DE 112607812

Geschäftsführer:  
Rüdiger Blasius  
Jens Brüggemann  
Thomas Roman  
St.-Nr.: 020 225 62014

Bank:  
WGZ Bank eG  
KBC Bank DTLG AG  
Duns-Nr.: 32-239-9494

IBAN BLZ Konto  
DE73 400 600 00 0000 772 633  
DE86 500 203 00 0000 295 086  
info@r-zs.com

SWIFT/BIC  
GENO DE MS  
BANV DE HB 500  
www.r-zs.com